



Cáritas
Quintana Roo

INFORME ANUAL

2022



ALUD
A TODOS





Misión

Animar y acompañar los procesos organizativos que desencadenen acciones comunitarias de carácter asistencial, promocional y transformador de la realidad. Encaminados hacia el bien común, privilegiando que sean los más necesitados los beneficiarios de nuestras acciones.

Visión

Pretendemos brindar un servicio eficiente, confiable y comprometido con la ayuda a los más pobres; donde pueden encontrarse fraternalmente personas, organizaciones y grupos que a través de la estructura de la iglesia puedan sumar esfuerzos y deseen participar en trabajos, asistencia, promoción y desarrollo

Valores



Caridad



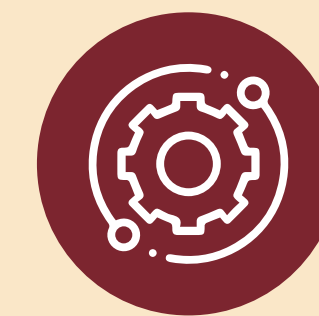
Humildad



Respeto

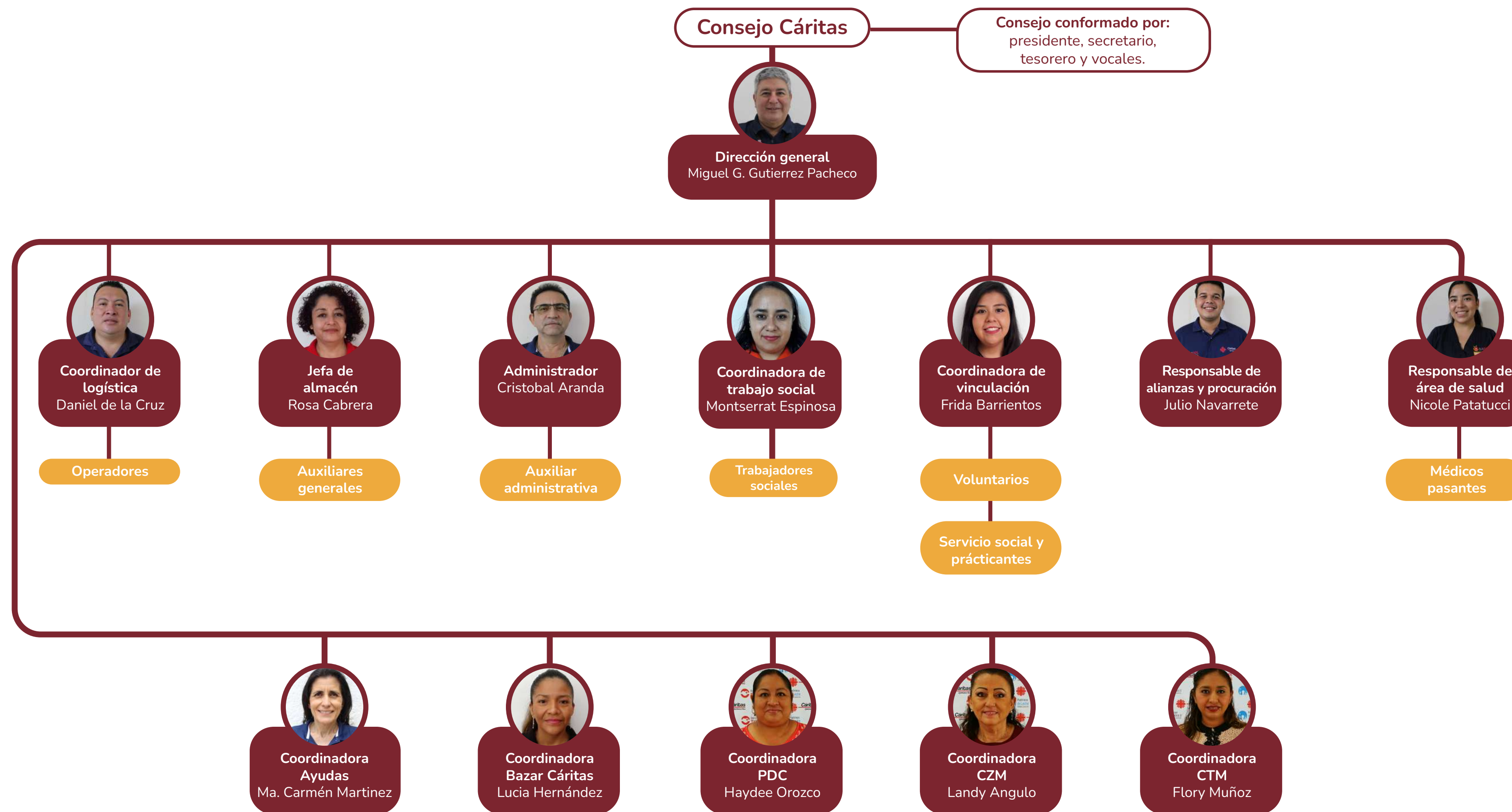


Espiritualidad

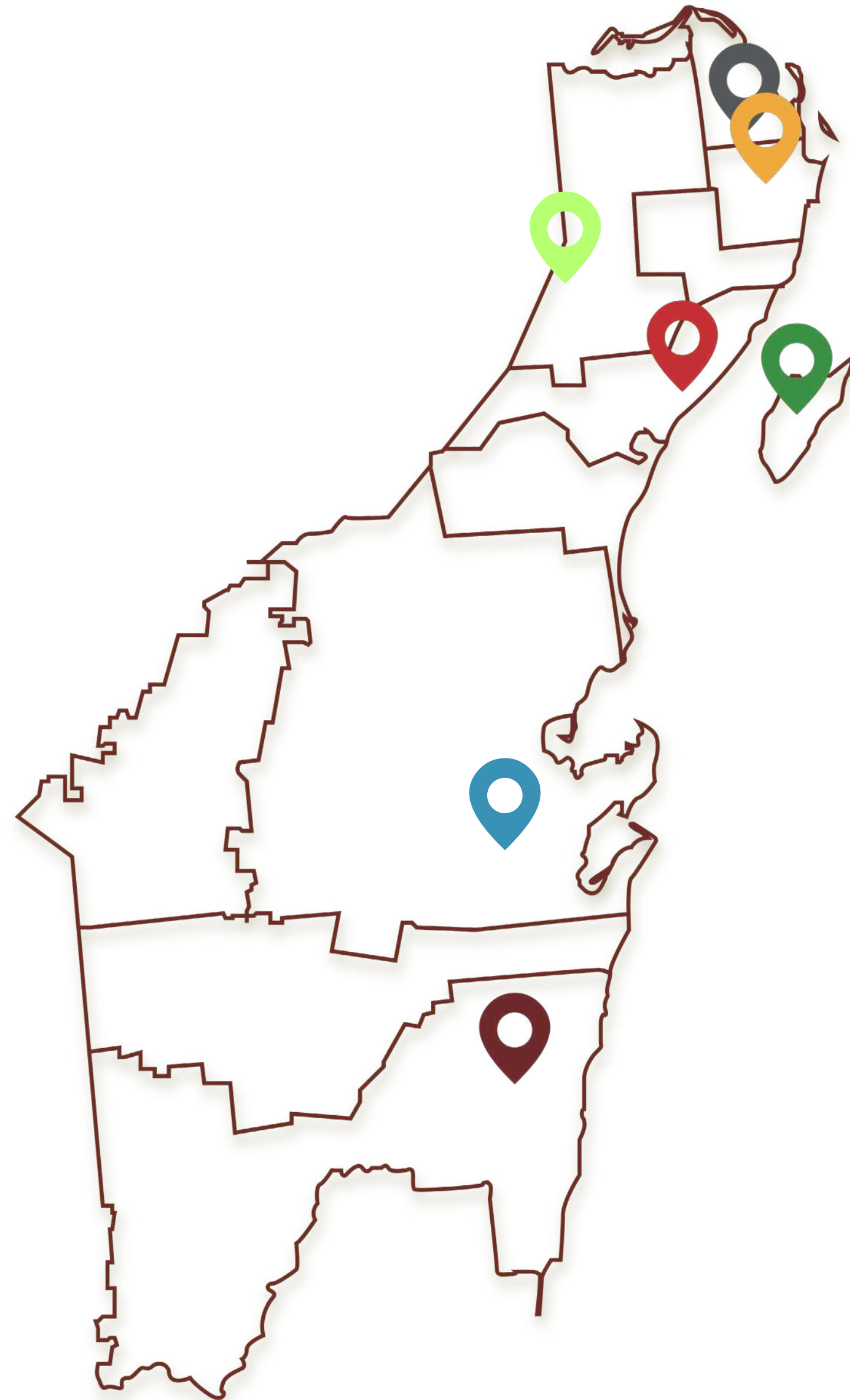


Servicio








ORGANIGRAMA



ALCANCE



Atendemos a comunidades de las siguientes localidades de Quintana Roo

-  Cancún
-  Cozumel
-  Playa del Carmen
-  Chetumal
-  Zona Continental de Isla Mujeres
-  Felipe Carrillo Puerto
-  Kantunilkin



BANCO DE ALIMENTOS

ACOPIO DE ALIMENTO

Frutas y verduras

412,413.00 kg



Lacteos

98,932.22 kg



Abarrotes

531,646.67 kg



Pan

85,137.18 kg



Carnes

12,443.62 kg



Kilos recolectados: 1,302,972.11kg



Porciones de 300gr de alimento: 4,343,240.36

POBLACIÓN ATENDIDA

Promedios mensuales



19%



15%



55%



11%

Total de personas beneficiadas:

10,934

Familias



2,984

Comunidades



90

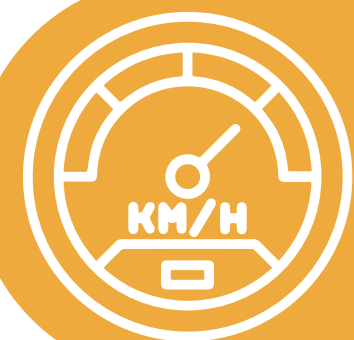
Instituciones



11

Paquetes entregados: 6,537

LOGÍSTICA



Kilometros recorridos

13,595



Combustible requerido

62,052 lt



Caja abierta

**1 unidad /
1.50 ton**

UNIDADES ACTIVAS



Caja cerrada

**2 unidades /
10 tons**

UNIDADES ACTIVAS



Caja refrigerada

**11 unidades /
20.50 tons**

UNIDADES ACTIVAS

Unidades activas



A large, light teal graphic on the left side of the page. It features a heart shape with a thick outline. Inside the heart is a stylized cross, also with a thick outline. To the right of the cross, there are several curved lines and a small circle, suggesting a signal or a globe.

SALUD PARA TODOS

ORIENTACIÓN MÉDICA Y NUTRICIONAL



Orientaciones médicas

2,688



Medicamentos entregados

5,552



Brigadas en comunidad

1,307



Instituciones atendidas

8



PLÁTICAS INFORMATIVAS

Presencial

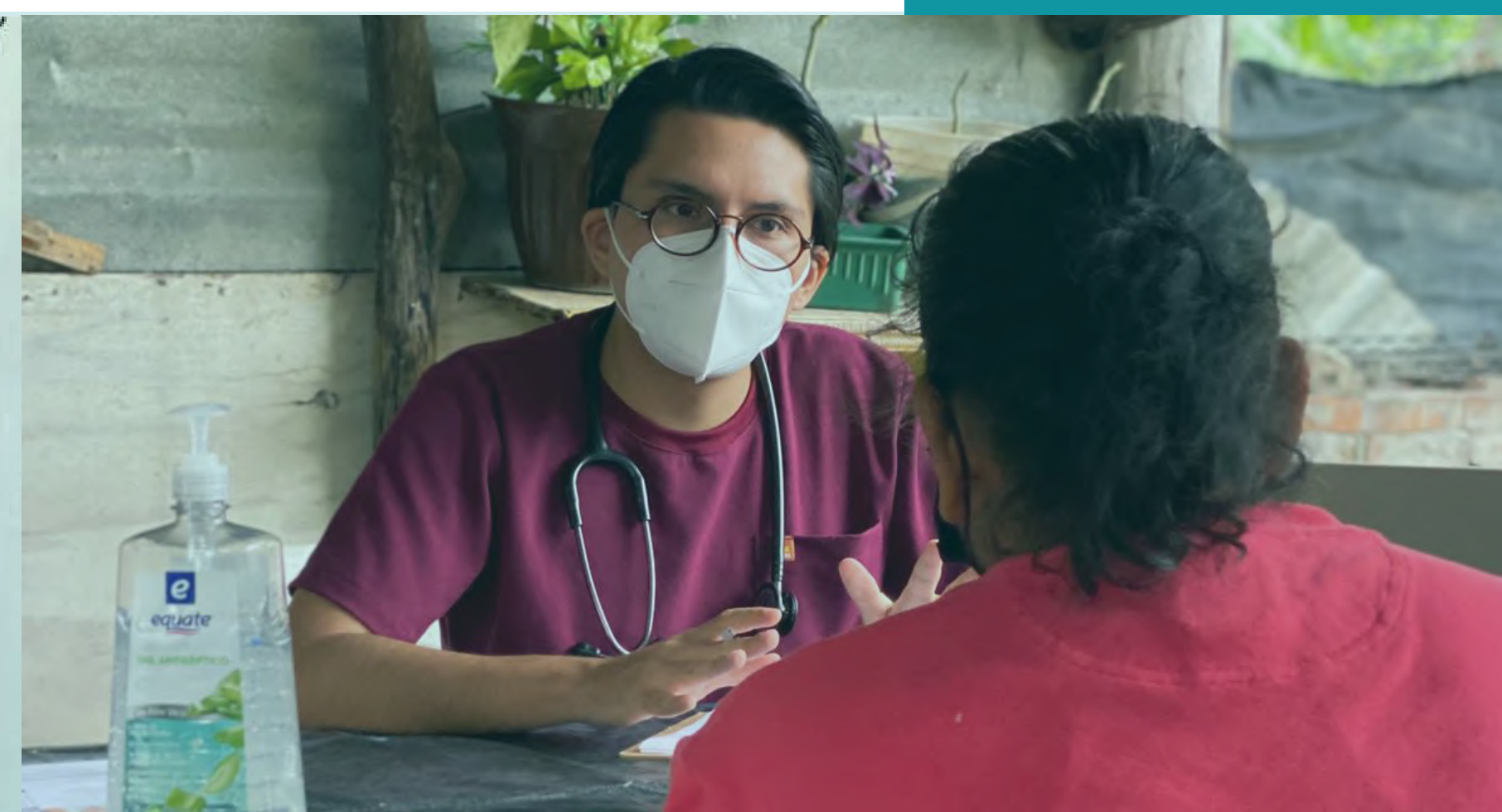
ALCANCE: 313

- Importancia de hábitos saludables
- Complicaciones de diabetes
- Cuidados del recién nacido
- Campaña de vacunación
- Atención a convulsiones
- Educación sobre COVID
- Hipertensión arterial
- Síndrome de Down
- Técnica adecuada de lactancia
- Alimentación complementaria
- Alimentación complementaria
- Alimentación e hipertensión
- Alimentación y diabetes
- Alimentación y ejercicio
- Alimentación en niños
- Riesgo de Diabetes

Facebook Live

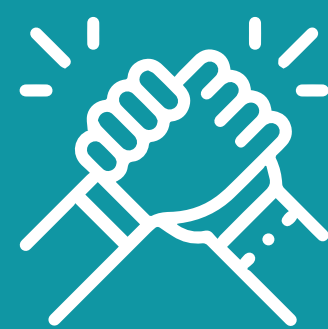
ALCANCE: 4,269

- Botiquín de primeros auxilios
- Donación de órganos
- Uso de antibióticos
- Síndrome de Down
- Atención prenatal
- Golpe de calor
- Cáncer de mama y de próstata
- Lactancia materna
- Cáncer en niños
- Alergias
- Dengue
- Influenza



ÁREA DE AYUDA

Promedio mensual



Ayudas otorgadas

35,928



Casos atendidos

4,154





VOLUNTARIADO

PARTICIPACIÓN VOLUNTARIA



Voluntarios de comunidad

39



Horas

19,408



Apoyo de alimento

46,528 kg



¡GRACIAS VOLUNTARIOS/AS!

Chan Maria Monserrat
Castillejos Navarrete Fernando
Torres Díaz Susana
Lara Pérez Lorena
Deviana Rico Luis Martín
Alejandro Córdova Dalia Karina
Pech Pech Olga Esther
Homa Cauich Humberto
Yañez Rodríguez Karla Mayte
Uscanga Basulto Silvia
Esmeralda Santiago Zetina
Mendoza González Carmen

Guzmán Hernández Anabel
López Vázquez Cecilia Alejandra
Alberto Guzmán Alexis Fernando
Sánchez Meneses Wilma Rosalba
Yama Chan Eusebia
Suarez Rodríguez Norma
Rodríguez Silva Jennifer
Facundo Ulloa Claudia
Quintero Durán Maria Elena
Zacarias Jiménez Alexi
Saavedra Ruiz Leticia
Bautista Martínez Esmeralda
Magaña García María Isabel

De la Cruz Córdova Ángel
De la cruz Córdova Ángel Eduardo
De la cruz Córdova Carlos Adrián
Castillejos Garrido Estefany
Torres Cano Emilio
López Plata Adriana
Gómez Ibarra Rosa Maria
Kuk Contreras Miriam
Chan Yam Olga Esther
Lucas Castañeda Rosa Maria
Kuc May Verónica Concepción
Canto Diaz Dulce Araceli



EMPRESARIAL



Voluntario corporativo
85



Horas
226

ALIADOS



SERVICIO SOCIAL Y PRÁCTICAS



Servicio social y prácticas profesionales

21



Horas

3,856

Convenios con universidades



*UNID campus Cancún y Playa del Carmen

PROYECTOS

Todos Podemos Ser un Ángel :

16

Pláticas de formación:

2

Colecta de Alimentos :

1

Apoyo en Banco de Alimentos:

1

A large, stylized graphic in a light yellow color. It features a gear-like shape on the left side, which transitions into a lightbulb shape on the right side. The gear has several teeth, and the lightbulb has a rounded top and a base with three horizontal lines. The entire graphic is composed of thick, rounded lines.

CAMPAÑAS / PROYECTOS LOGROS

APORTACIONES SORIANA



Monto recaudado

145, 434.98



Tiendas participantes

22



Periodo

Agosto-Septiembre

BUON NATALE



Familias apoyadas

1,000



Periodo

Diciembre



Comunidades beneficiadas:

6



Voluntarios:

28

ACUERDO DE SAN GERVASIO



Monto de inversión
\$69,716



Personas atendidas
50



Periodo
Octubre-Noviembre



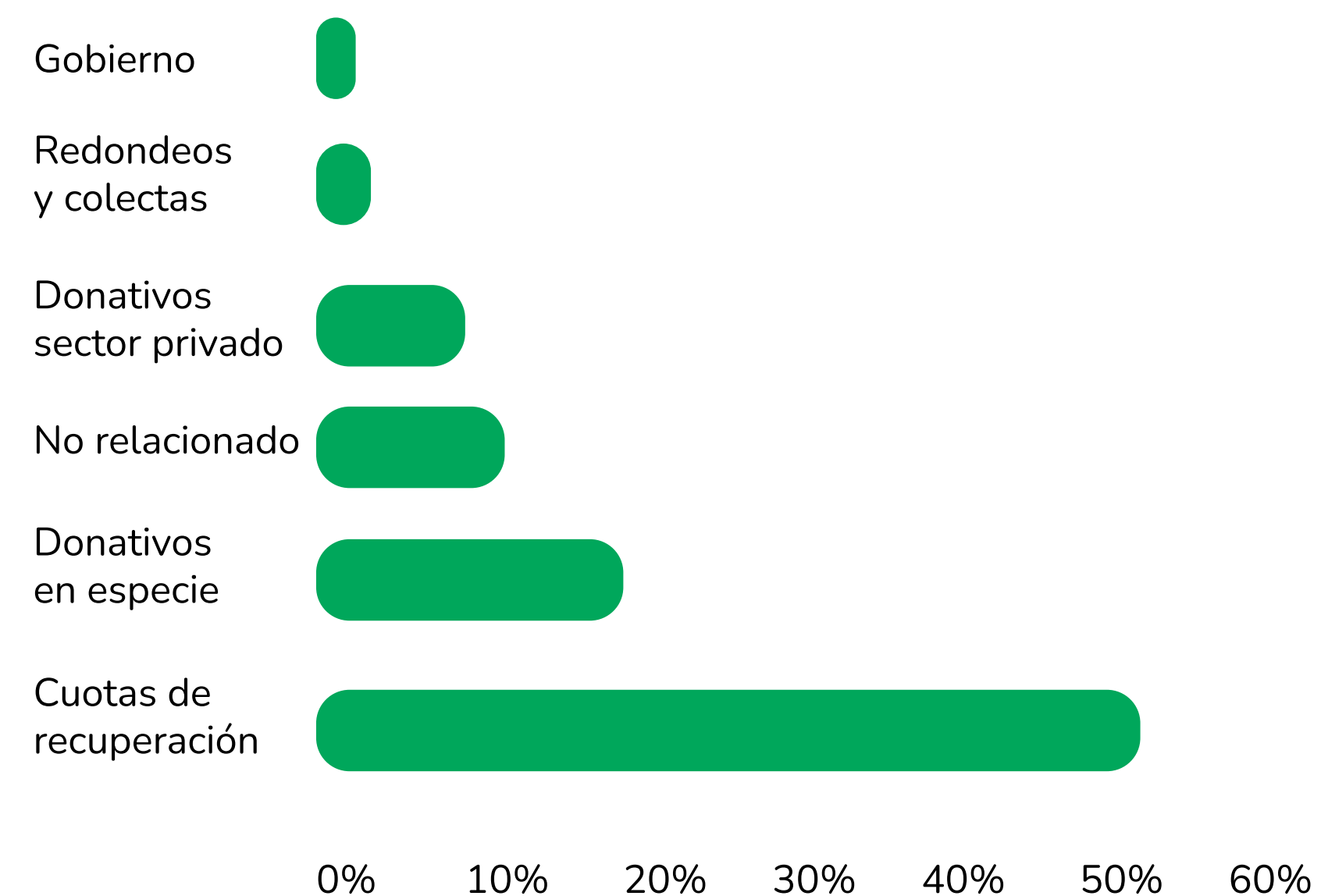
Ubicación
Cozumel



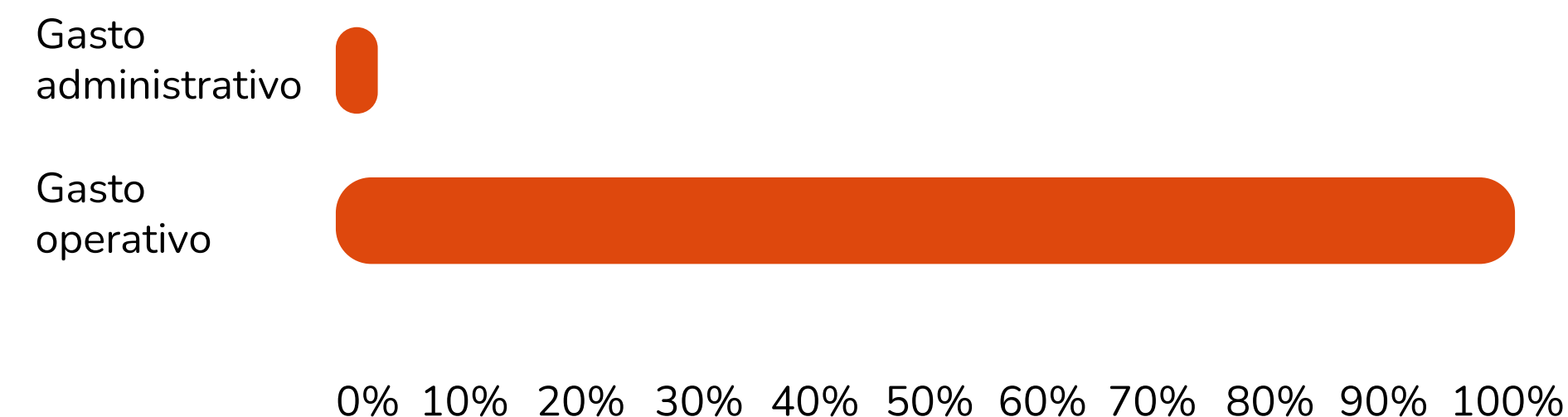
Orientación médica y nutricional
200

INGRESOS Y EGRESOS

Cuotas de recuperación	10,721,590
Donativos en especie	4,775,050
No relacionado	2,468,689
Donativos sector privado	1,599,949
Redondeos y colectas	443,416
Gobierno	67,396
Total de ingresos 2022	20,076,091



Gasto operativo	35,462,205
Gasto administrativo	959,477
Total de gastos 2022	36,421,682





FORMAS DE DONAR

SÚMATE

DONA EN ESPECIE



Puedes donar alimento



Llama al **(983) 253 9908**
para más información

DONA ECONÓMICO



A través de nuestra página web en Paypal

O haz depósito en la cuenta:

Banco.- HSBC Mexico SA

Cuenta.- 4035568500

CLABE SPEI.- 0216 9104 0355 6850 07

Sucursal.- 378 Cancún

Titular.- Cáritas de Quintana Roo AC

*No olvides poner en el concepto: Donativo

DONA TU TIEMPO



Participa como voluntario en los
distintos programas que tenemos



Llama al **(998) 110 6610**
para más información

CONTÁCTANOS

Redes sociales



Cáritas de QRoo AC



Caritasqroo



Cáritas de Quintana Roo

www.caritasquintanaroo.org

Contácto



998 887 3060



998 110 6610

dona@caritasquintanaroo.org

ALIADOS

